

うわしん

特別金利 キャンペーン

# 教育プラン

通常金利 年2.6% →

特別  
金利

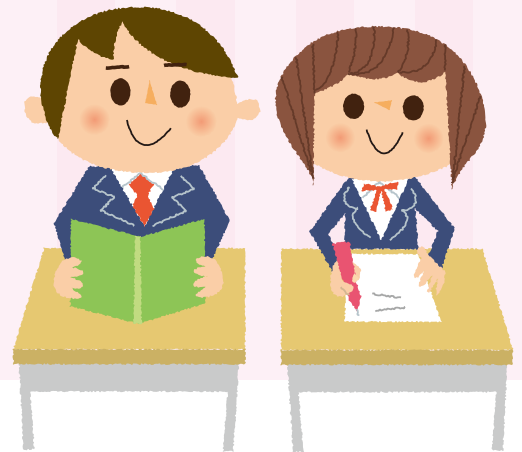
年 **2.1** %

〈固定金利・保証料込み〉

さらに

金利優遇サービス リポート優遇 ▲0.1%

最長**16**年まで  
ご融資可能！



POINT

入学金や授業料をはじめ、教材費や下宿費用、  
留学費用や借換資金にもご利用いただけます。

特別金利対象条件

右記の項目で  
2項目以上該当する方  
年▲0.5%

- ① 当金庫の住宅ローンをご利用されている方
- ② 5大公共料金の口座振替を当金庫で3種類以上行っている方、または変更された方（同居家族の方のご利用も対象）
- ③ 年金受取を当金庫で行っている方、または変更された方（同居家族の方のご利用も対象）
- ④ 給与振込を当金庫でご利用になっている方、または変更された方（申込みご本人様に限る）
- ⑤ カードローンを同時にお申込みの方、すでに契約済みの方
- ⑥ 四国VISAカードを同時にお申込みの方、すでに契約済みの方
- ⑦ インターネットバンキングを同時にお申込みの方、すでに契約済みの方

ご利用 いただける方	<ul style="list-style-type: none"> <li>• 年齢が満20歳以上の方</li> <li>• 安定継続した収入がある方</li> <li>• 当金庫の営業地区内に居住あるいは勤務されている方</li> <li>• (一社)しんきん保証基金の保証が得られる方</li> </ul>	ご融資金額	1,000万円以内(1万円単位)
	お使いみち	ご本人またはご本人の子弟、孫、被扶養親族が学校(教育施設)に入学または在学するために必要な次の資金 • 幼稚園から大学、大学院(法科大学院含む)、専門学校、各種学校、予備校などの学校納付金(入学金・授業料・設備費など) • 教材費、下宿費用、引越費用、受験費用、交通費等の付帯費用(100万円以内) • 留学費用 • 教育関連資金の借換資金	ご融資期間
ご返済方法			毎月元金均等返済または毎月元利均等返済とし、ボーナス月増額返済もできます。(ボーナス返済部分の元金は、お借入金額の50%までとなります。)
保証料			金利に含まれます。
担保・保証人			(一社)しんきん保証基金が保証しますので担保・保証人は不要です。
		その他	ご融資金は、可能な限りお振込によりお支払いいただきます。なお、お振込手数料については、お客様負担となりますので、あらかじめご了承ください。

- 実際にお借入いただく日の金利が適用となり、お申込時の金利と異なる場合があります。
- 審査の結果、ご希望に添えない場合もございますので、あらかじめご了承ください。
- 金融情勢の変化などにより内容を変更・中止させていただく場合がございます。

- 毎月のご返済額等につきましては、本支店窓口にて試算いたしますので、お気軽にお問合せください。
- 詳しくは、本支店窓口までお問合せください。なお、窓口商品概要説明書をご用意しております。



宇和島信用金庫  
www.uwashin.jp